

无人值守停车系统(之)机器人解决方案

- 慧识高清车牌识别系统
- 智慧停车值班管理中心
- 机器人系统

机器人值守系统解决方案

机器人值守的收费管理系统是为用户构建一个快速高效、便捷舒适、安全保障的停车场收费管理解决方案。是以车牌识别为技术基础，以多样化自助缴费为收费方式，以智慧停车管理中心可视对讲和移动岗手持终端设备为应急方案，从而实现无人值守自助停车，并将革命性的管理模式帮助您降低运营车场的人工成本、提高车辆进出的通行效率、提升物业的管理水平。

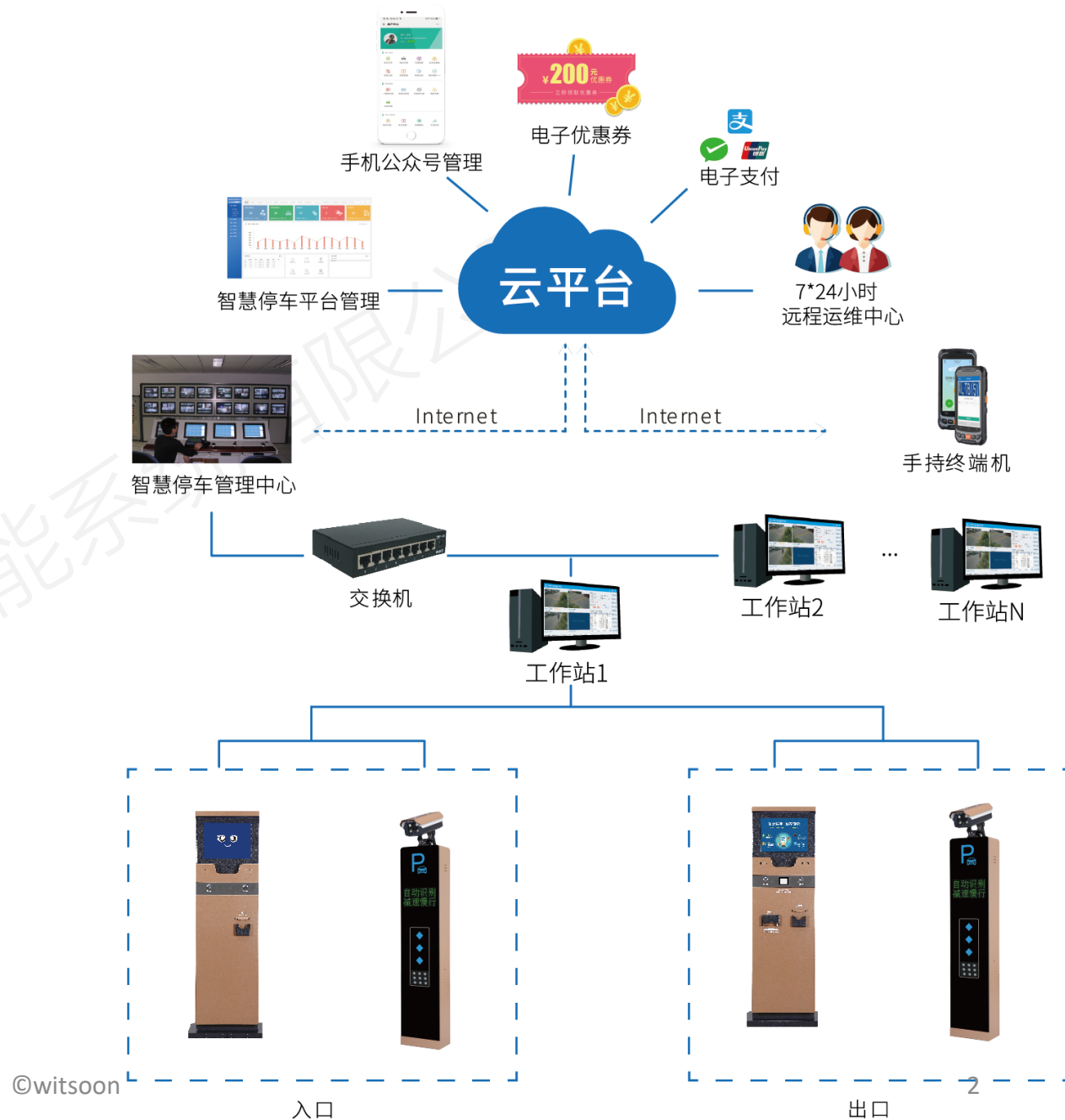
应用场景



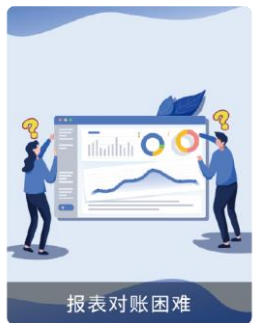
推荐方案一
机器人+道闸一体机



推荐方案二
机器人+ZH2型一体机

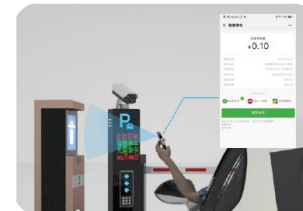


解决痛点



无牌车出入场

无牌车入出场
(方式1)



出场扫码开闸

无牌车入出场
(方式2)



扫码缴费
出场

主要功能



智慧停车平台
远程管理



多样化支付
方式



无牌车自助进
出场



自助现金缴费
红包找零



电子发票



电子优惠券



访客车辆管理



月租车自助充
值延期



车位预约功能



一键呼叫
可视对讲



防盗锁车



值班管理中心

系统特色

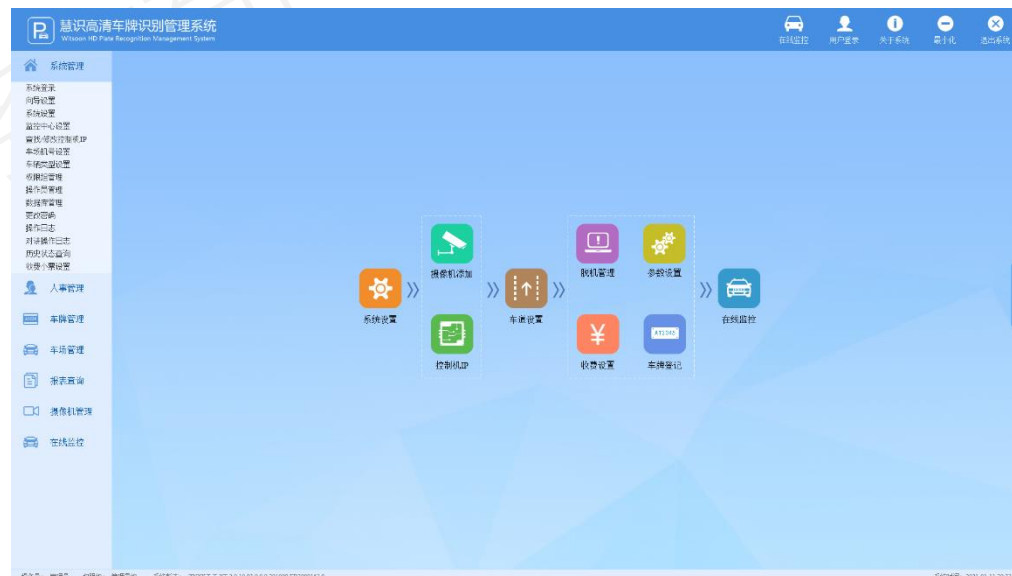
- 机器人值守取代保安值守，满足保安95%以上的收费工作，为物业减少了人工成本
- 多样化电子支付功能取代了人工收费，杜绝收费漏洞问题
- 无感支付、场内预付、出口快速电子支付避免车辆进出拥堵，提高车主体验度
- 自助现金缴费，微信红包找零，为手机没电的车主、老人无智能机车主提供支付通道
- 智慧停车平台远程管理，随时随地查看和管理停车场运营状况
- 电子发票功能，为车主提供停车发票，正规的停车发票凭证或报销使用
- 灵活多样的电子优惠券方案，便于商家吸引车主停车消费
- 遇到异常情况，可一键呼叫管理远程协助，更有超时自动呼叫功能，不必担心车主不会操作的问题
- 停电、断网、设备故障，采用手持终端机管理车辆进出，不影响停车场正常收费
- 液晶显示屏，广告随时加，突显企业品牌和企业形象，属附加增值功能

系统软件—慧识高清车牌识别系统

慧识高清车牌识别管理系统集成了先进的车牌自动识别技术、软硬件融合控制技术、互联网与电子支付技术于一身。该系统高度集成，布局简洁，软件支持多种主题切换。拥有强大的报表功能，让数据分析处理更合理简便。同时人性化的将摄像机管理模块嵌入至软件，让摄像机调试维护更加简单快捷。系统最大的特点就是相比于其他系统安装更简单、调试更简便、维护量更少；同时能适用于环境复杂、功能要求齐全、性能要求高的场合。



软件登录界面



软件主界面

脱机管理

在系统脱机状态时，车辆可以正常脱机进出收费，完全不受主机或者服务器的工作状态影响，即使是网络突然发生故障而瘫痪也能保证场内车辆可以计费出场，保障了系统在各种突发状态下能正常运行

ETC无感支付

完美对接ETC无感支付，车辆进出识别时与ETC读卡信息校验，提高识别率，车辆出场时自动通过ETC无感扣费出场

在线监控对讲和值班管理中心

在线监控或者值班管理中心支持网络对讲，在设备端主动呼叫或者被动呼叫时，设备跟软件系统直接对讲，实现软对硬的对讲功能

多样化电子支付

支持微信、支付宝、建行、招行等7种电子支付，支持7种无感支付；当然这里所说的多样化电子支付同时也包括场内扫码预缴费公众号缴费、出口扫码缴费等多种支付方式

无牌车自助扫码进出场

车主使用微信 / 支付宝直接扫描车道二维码可进出停车场或根据物业方需求可设置扫码后输入车牌号进出场。同时在扫码时支持车辆检测判断功能，如车道无车辆时则不允许扫码

多车位多车功能

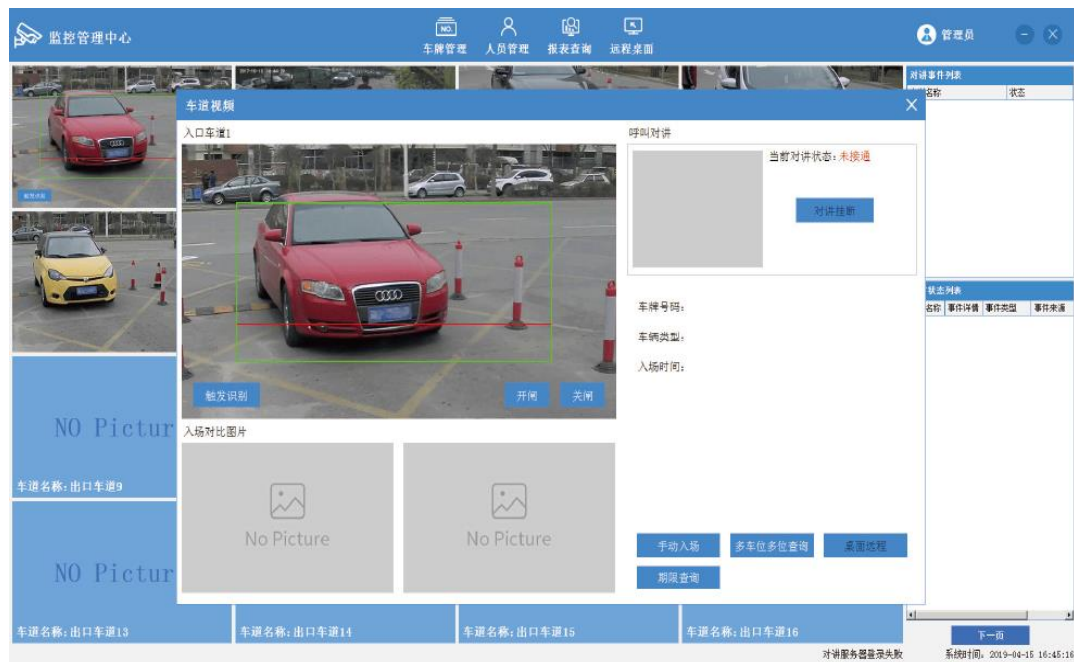
合理的管理一个车主，多辆车对应多个月租车的情况。对同一业主停在车场，超过所买车位数的那部分车进行收费或者禁止入场管理。为物业和车主提供了完美解决方案

通行设置

按照车辆类型和星期时间段设置，对某类车进行限制通行

系统软件--智慧停车值班中心

智慧停车值班管理中心软件是解决无人值守的应用场景下，停车场管理员通过后台软件监管与统筹整个车场的实时车辆进出状况管理，并及时处理车主的对讲帮助或异常事件，快速处理车道的突发情况。通过管理中心处可手动输入车牌进出场、手动开关闸、手动匹配入场记录、修改收费金额、对未识别车辆重新触发识别、一键远程岗亭客户端软件系统桌面等应急处理操作，同时支持人员管理、固定车辆管理、报表查询等财务和管理员常用功能，实现岗亭和车道无人化和集中化管理，极大的节省人力物力，给停车场管理员带来便利，保证整个停车场系统的正常运行。



32路监控画面

一台PC最多支持32路监控画面，每页16画面分两页显示，可自由切换显示

实时监控所有车道

值班管理中心软件车道采用动态刷图，实时显示车道“动态”画面，同时支持查看单个车道实时视频，确保第一时间发现车道异常并及时处理

设备实时状态监视

对停车场设备状态进行全天候监控，实时显示各车道异常信息，便于管理员分析当前车道遇到的问题，为排除和解决问题提供了强有力的保障

一键视频求助呼叫

当车主遇到事故和异常等情况，可通过网络对讲，寻求管理中心的帮助。支持主动和被动呼叫、拒接和挂断呼叫地感联动（二次确认机制防误触发、车辆超时停留自动呼叫），可视对讲等

远程桌面

值班管理中心软件可直接远程停车场系统局域网的任何一台岗亭电脑，远程处理相关问题，让停车场的管理省时又省力

完善的应急事件处理机制

手持终端机可对停车场车道进行修改金额、模糊匹配、取消收费、开关闸、触发再次识别、手动入出场等应急处理确保系统正常运行

操作员权限管理

根据不同管理员所届的权限组，享受对应的权限操作，保障用户数据安全

搭配产品-机器人系列

智慧停车机器人应用于停车场无人收费场景，它解决了车辆进出显示和播报车辆进出信息；解决了无牌车自助扫码进出场或取二维码小票进出；解决了车辆出场自助缴费包括扫屏幕二维码缴费、付款码被扫缴费、现金自助缴费微信红包找零等多种自助缴费方式；通过视频对讲呼叫到监控中心或管理员手机，处理应急事件。从而实现了停车场无人收费，监控中心集中管理，保证整个停车场系统正常运行的同时为物业减少人工成本，提高用户体验。



立式机器人



人形机器人

搭配产品-机器人家族



远程对讲



手机扫码进出



15英寸液晶显示屏



无人化停车缴费

